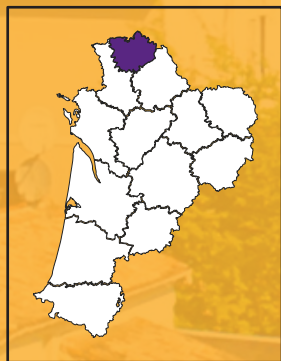
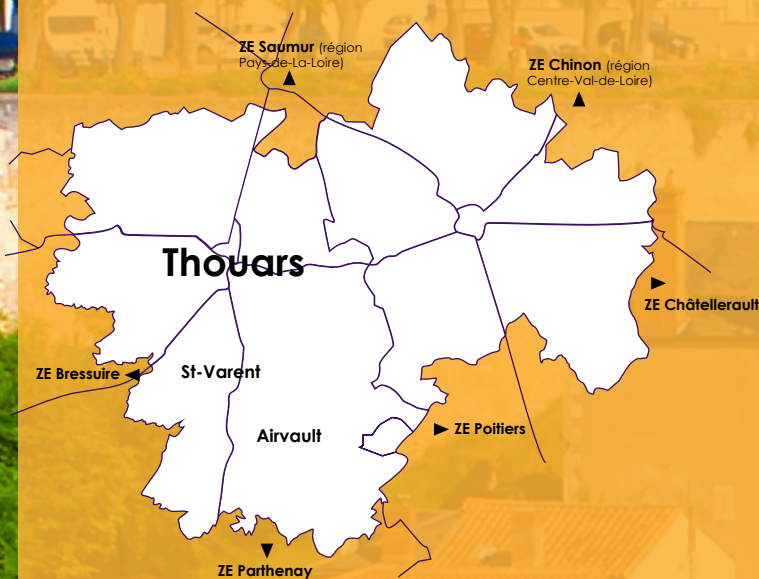


# Portrait de Territoire

2023

## Zone d'emploi THOUARS

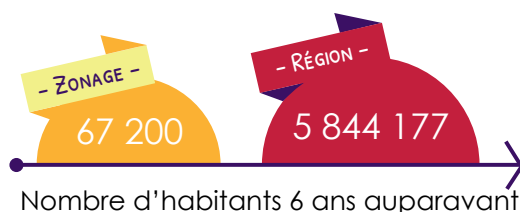


# DÉMOGRAPHIE

En 2019, la zone d'emploi de Thouars recense près de **66 500 habitants**. La population de ce territoire est en recul de 0,2 % par an (soit environ 730 habitants de moins en six ans) contre + 0,5 % en Nouvelle-Aquitaine. De cette baisse résulte un vieillissement de la population. En effet, on note d'une part une diminution des moins de 45 ans (- 2 200 personnes sur la période) et d'autre part une augmentation des 60 ans et plus (+ 1 700). Cela se traduit notamment par une diminution du nombre de personnes en emploi au profit des retraités.

La zone est marquée par une faible densité de population (40 hab/ km<sup>2</sup>). Les habitants se concentrent dans les deux principales villes de Thouars (13 900 habitants) et de Loudun (plus de 6 700 habitants).

Le niveau de formation de la population est moins élevé que celui de la région. Il se caractérise par une **surreprésentation des niveaux 3 (CAP) et infra** (respectivement 33 % et 35 % contre 28 % et 27 % en Nouvelle-Aquitaine).



Nombre d'habitants 6 ans auparavant

-732

+166 112

66 468

6 010 289

Habitants au dernier recensement

-0,2%

+0,5%

Taux d'évolution moyen sur les 6 dernières années

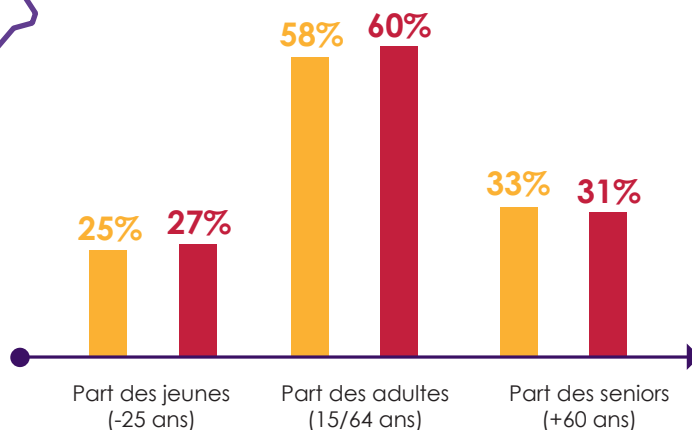
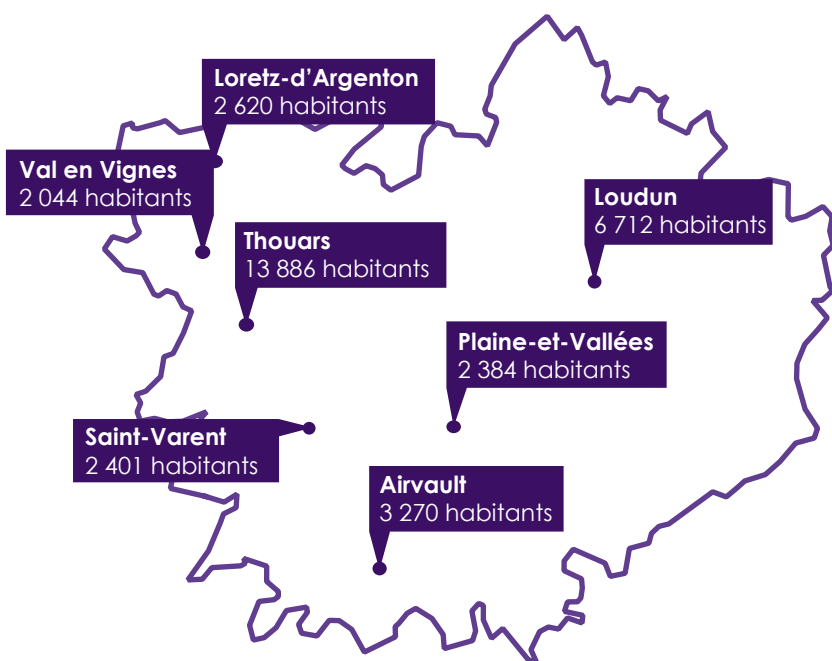
40

habitants/km<sup>2</sup>

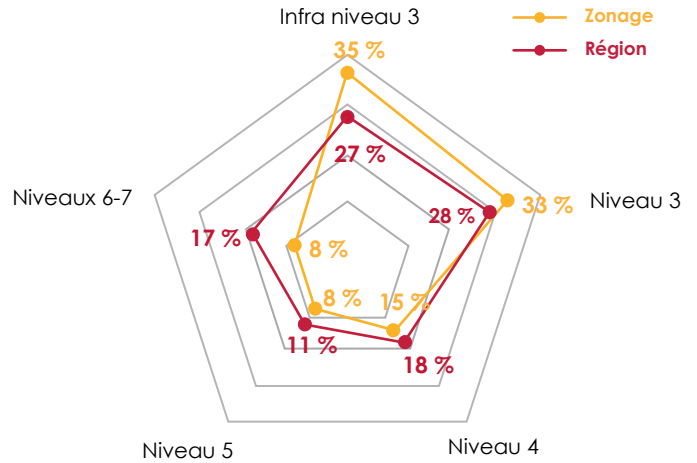
72

habitants/km<sup>2</sup>

## PRINCIPALES VILLES

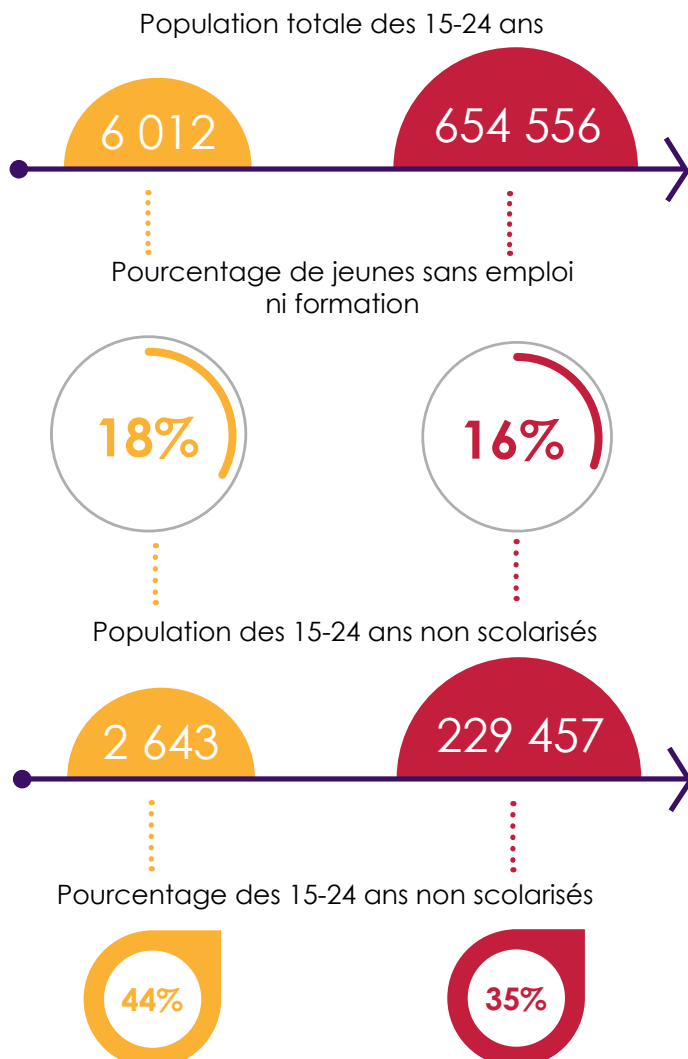


Population de 15 ans et plus non scolarisée :



### ZOOM SUR LES 15-24 ANS

Parmi les **6 000 jeunes** de 15 à 24 ans du territoire, 18 % ne sont ni en emploi ni en formation contre 16 % en Nouvelle-Aquitaine. De plus, 44 % des jeunes sont non scolarisés ce qui est nettement supérieur au taux régional de 35 %. Parmi ces derniers, un sur cinq n'a pas de diplôme.



**6 012**



jeunes de 15 à 24 ans. Soit **11 %** de la population de 15 ans et plus.

**44 %**



sont non scolarisés. Soit **2 643** jeunes.

**20 %**



de non diplômés parmi les non scolarisés. En outre, **18 %** des 15-24 ans ne sont ni en emploi, ni en formation.

**NOMBRE D'ACTIFS (OCCUPÉS) HABITANT LE TERRITOIRE.**



**25 312**

dont **75 %** y habitent et travaillent.

**2 386 294**

dont **97 %** y habitent et travaillent.

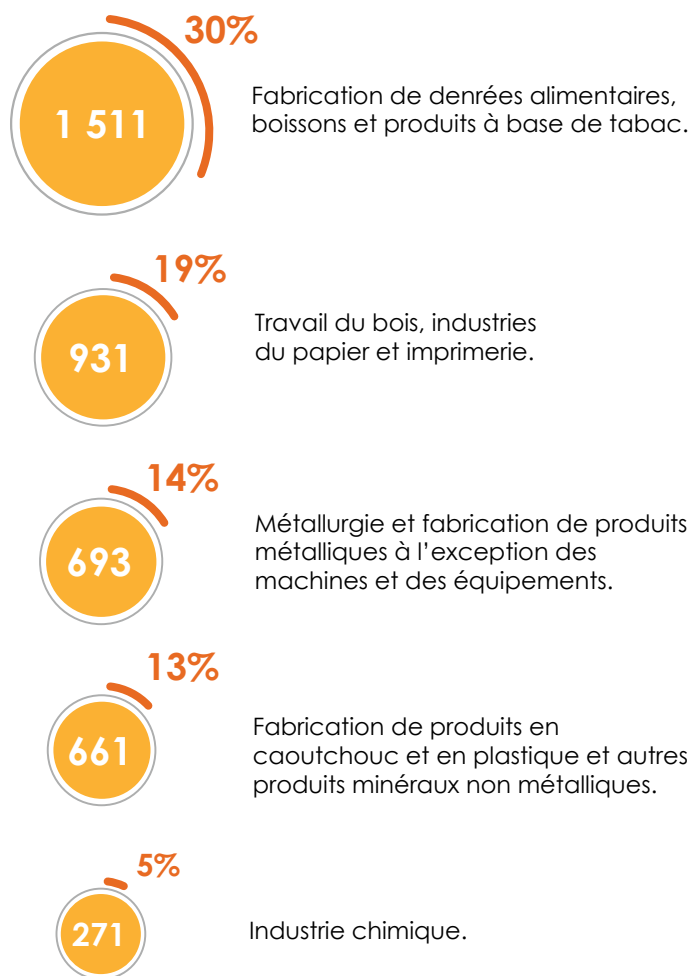
# ÉCONOMIE

En 2020, la zone d'emploi de Thouars compte près de **18 500 salariés**, soit 0,9 % de l'emploi régional. Elle est marquée par une **forte présence industrielle**, 27 % des salariés du territoire travaillent dans ce secteur contre 13% en région. Ce caractère industriel est particulièrement marqué dans l'agroalimentaire avec Loeul-Piriot à Thouars (250 à 499 salariés), la fromagerie de Riblaire à Saint-Varent (250 à 499 salariés) ou encore Marie Surgelés à Airvault (200 à 249 salariés) et dans l'industrie du papier-carton avec CEE Schisler spécialisé dans l'emballage et Socoplan à St-Jean-de-Thouars leader français de l'échantillon de produits cosmétiques.



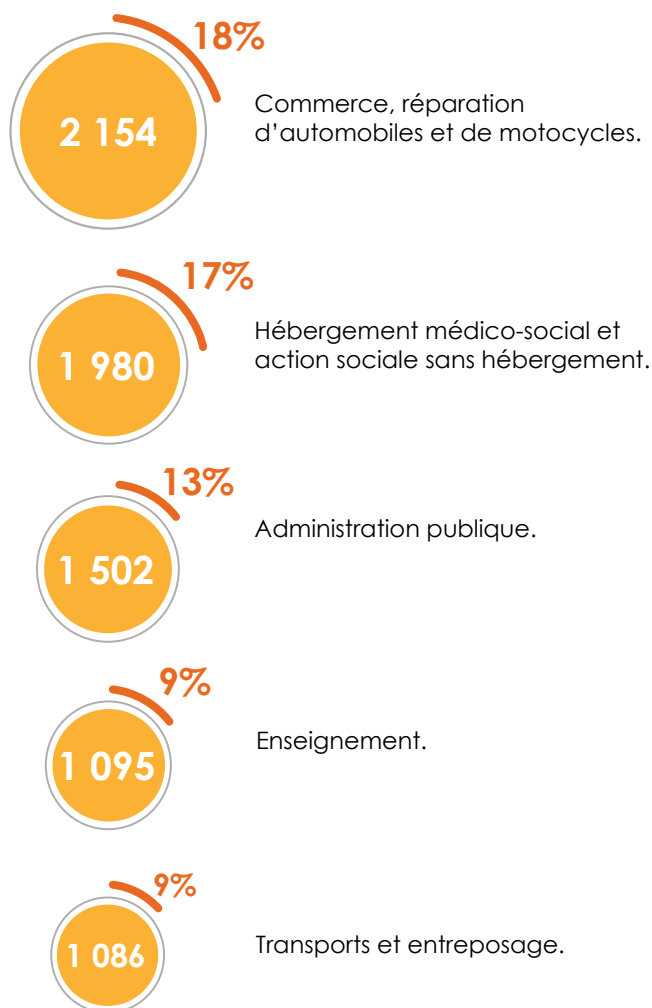
**18 472** salariés  
Soit **0,9%** des salariés régionaux.

## PRINCIPAUX SECTEURS INDUSTRIELS (NAF 38)

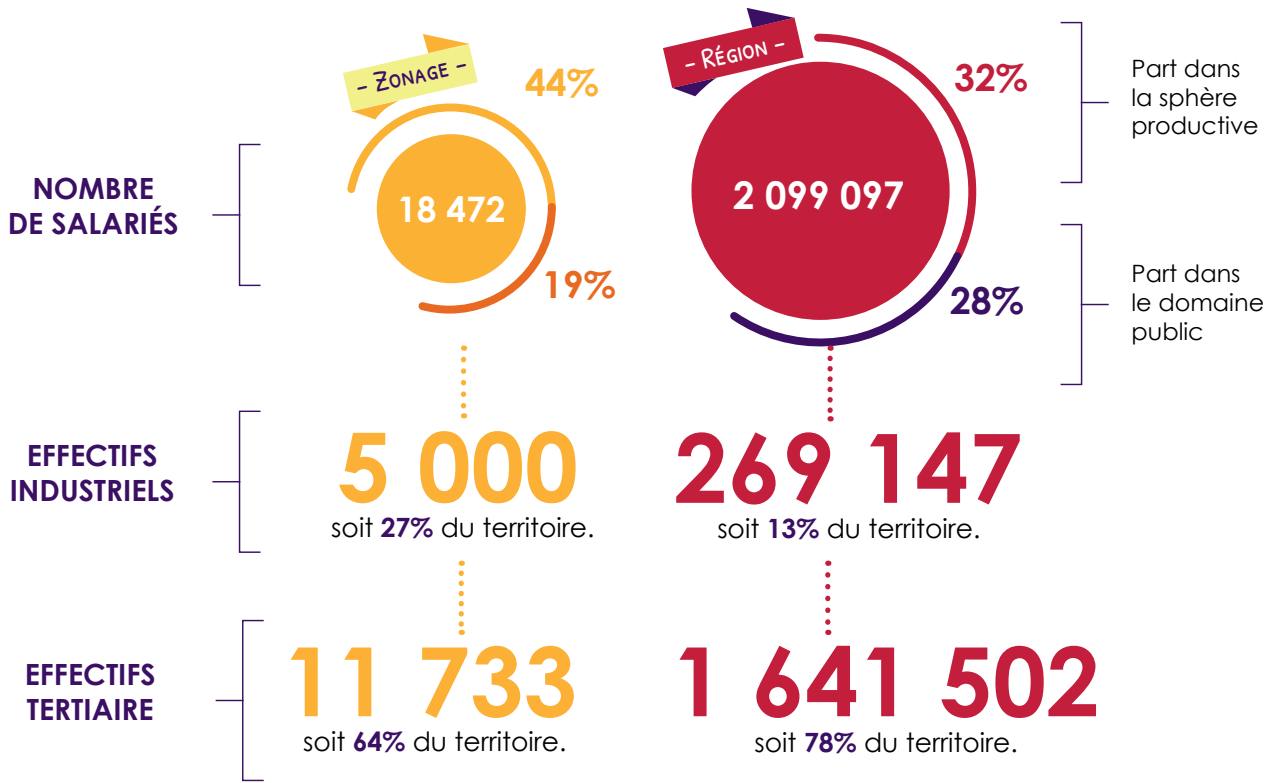


● Effectifs ● % dans l'industrie

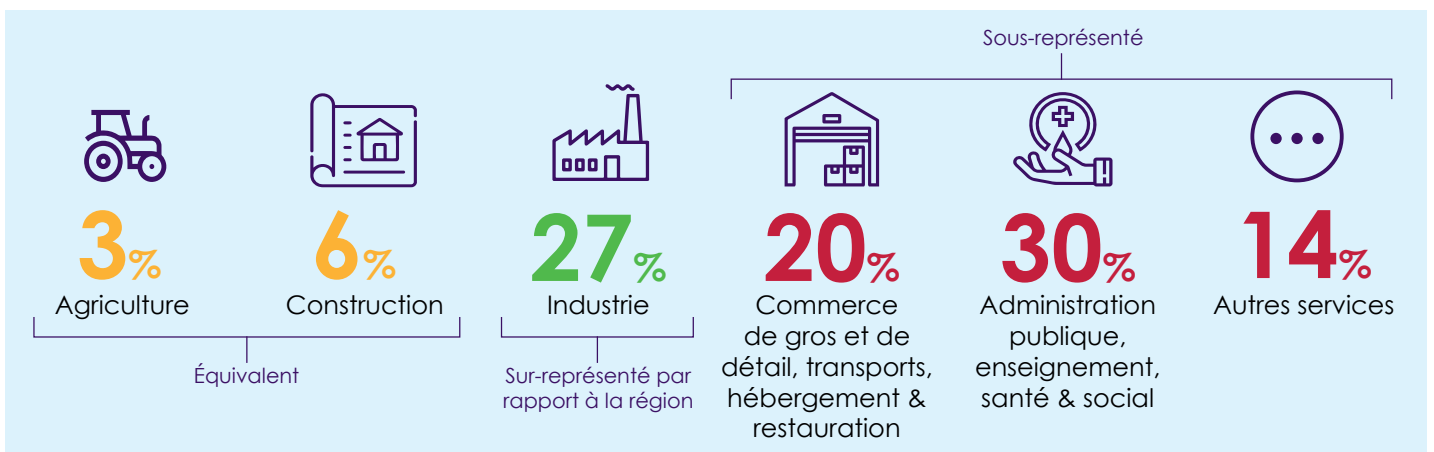
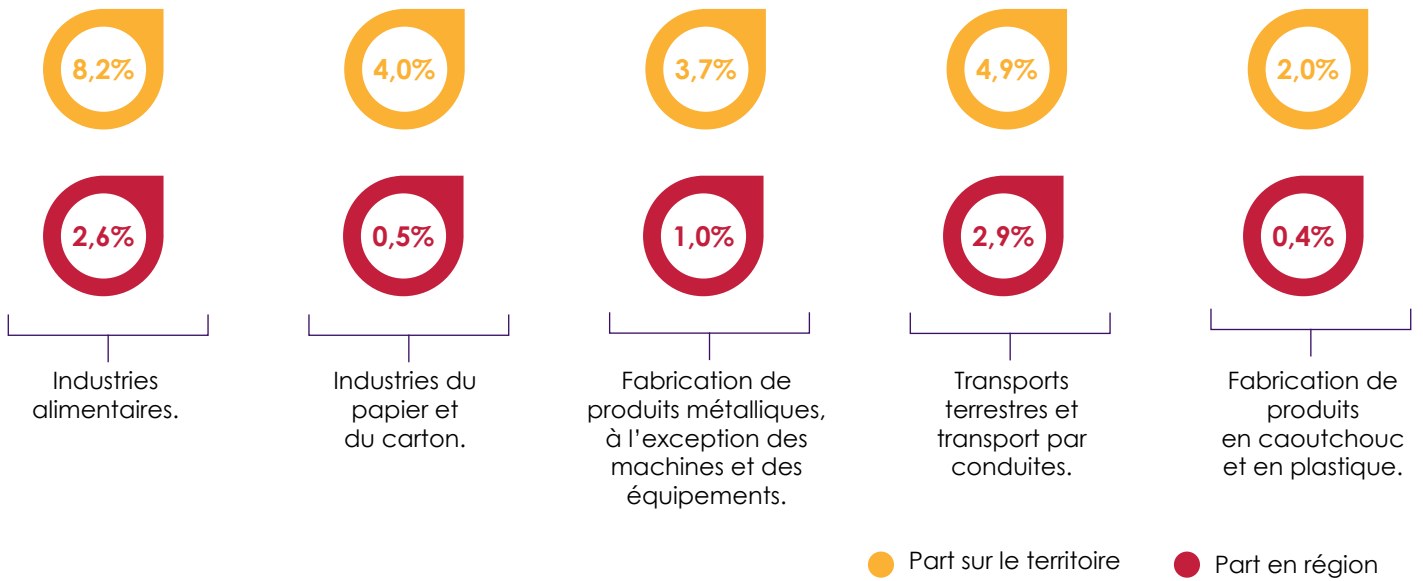
## PRINCIPAUX SECTEURS TERTIAIRES (NAF 39)



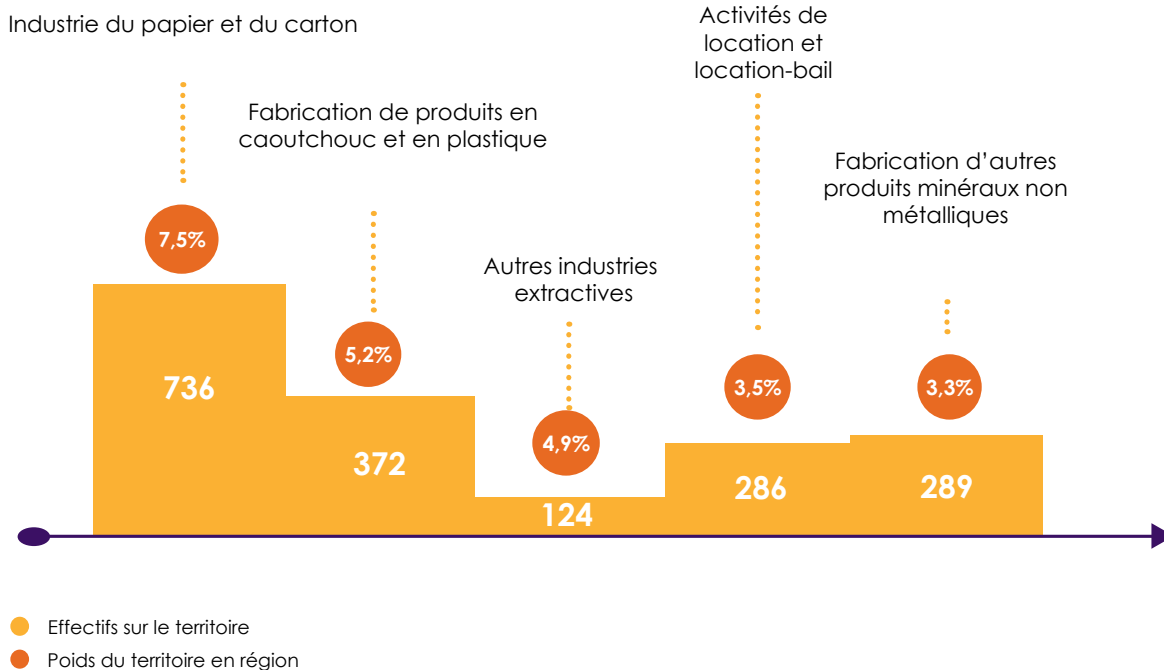
● Effectifs ● % dans le tertiaire



### PRINCIPALES SPÉCIFICITÉS TERRITORIALES (NAF 88)



## LES SECTEURS DONT LA PART EN RÉGION EST LA PLUS ÉLEVÉE



## LES PRINCIPAUX EMPLOYEURS DU TERRITOIRE (Insee Sirene export 2023)

### Entre 250 et 499 salariés :

**CIE EUROPEENNE EMBALLAGE ROBERT SCHISLER** -

Fabrication d'emballages en papier.

**CENTRE HOSPITALIER DU NORD DEUX-SEVRES**, Activités hospitalières.

**LEUL MENUISERIES**, Fabrication d'éléments en matières plastiques pour la construction.

**LOEUL-PIRIOT**, Transformation et conservation de la viande de boucherie.

**SOC FROMAGERE DE RIBLAIRE**, Fabrication de fromage.

### Entre 200 et 249 salariés :

**ADAPEI 79** - Aide par le travail.

**COMMUNE DE THOUARS**, Administration publique générale.

**MARIE SURGELES**, Fabrication de plats préparés.

**SOCOPLAN**, Fabrication de cartonnages.

### De 100 à 199 salariés :

**ABER-PROPRETE SAPHIR**, Autres activités de nettoyage des bâtiments et nettoyage industriel.

**AGRITUBEL** : Fabrication de machines agricoles et forestières.

**ANETT UN**, Location et location-bail d'autres biens personnels et domestiques.

**CENTRE INTERCOMMUNAL D'ACTION SOCIALE**, Aide à domicile.

**COMMUNAUTE DE COMMUNES DU PAYS LOUDUNAIS**, Administration publique générale.

**COMMUNAUTE DE COMMUNES DU THOUARSAIS**, Administration publique générale.

**COMMUNE DE LOUDUN**, Administration publique générale.

**DEUX-SEVRES HABITAT**, Location de logements.

**ECP FRANCE**, Restauration traditionnelle.

**ETABLISSEMENTS BELLANNE**, Fabrication d'aliments pour animaux de ferme.

**FROMAGERIES LESCURE**, Fabrication de fromage.

**INVER FRANCE SAS**, Fabrication de peintures, vernis, encres et mastics.

**LABORATOIRES RIVADIS SAS**, Fabrication de parfums et de produits pour la toilette.

**LAMIDIS**, Hypermarchés.

**LES RESIDENCES DU THOUET**, Hébergement médicalisé pour personnes âgées.

**LOUDUNDIS**, Hypermarchés.

**MULTI SERVICES LOUDUNAIS**, Activités des agences de placement de main-d'œuvre.

**RESIDENCE L OREE DES BOIS EHPAD**, Hébergement médicalisé pour personnes âgées.

**RESIDENCE MOLIERE**, Hébergement médicalisé pour personnes âgées.

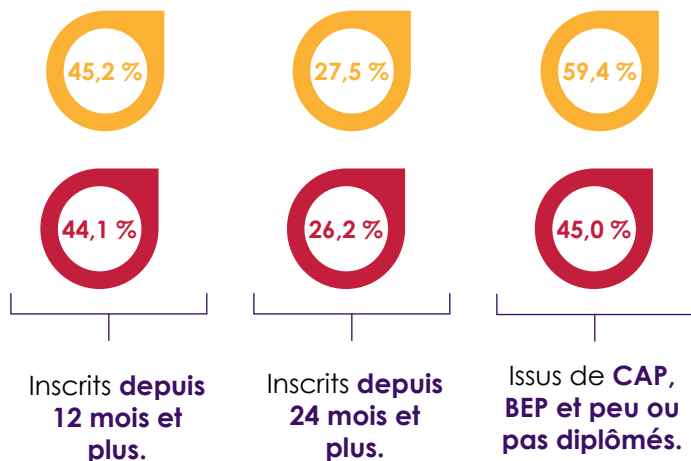
**SOTHOFERM**, Fabrication de portes et fenêtres en métal.

**THOUARS DISTRIBUTION**, Hypermarchés.

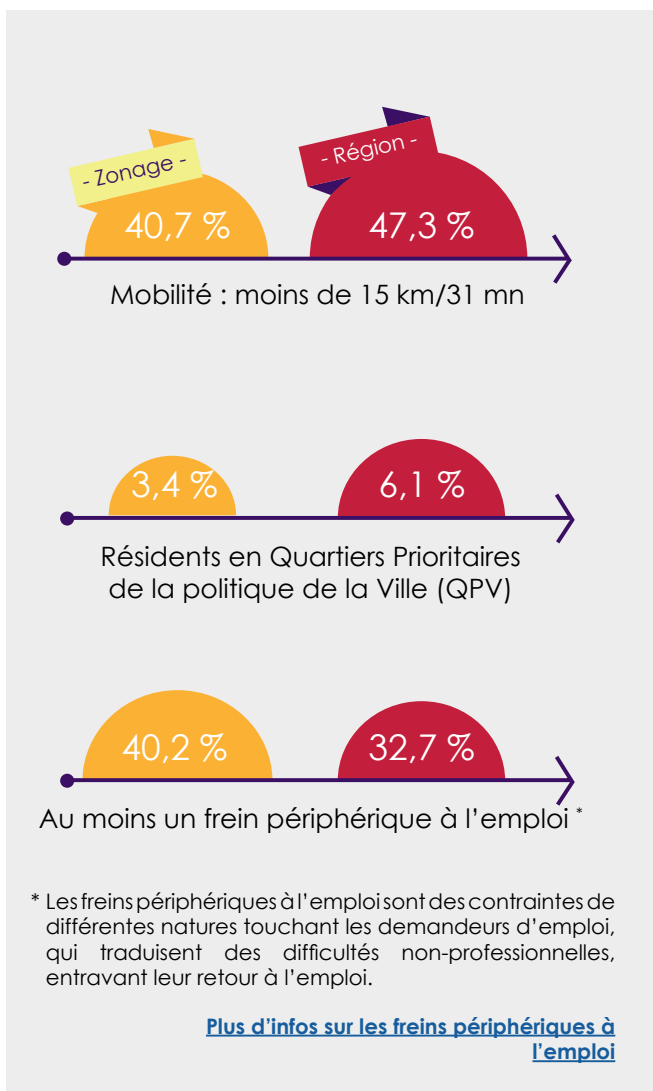
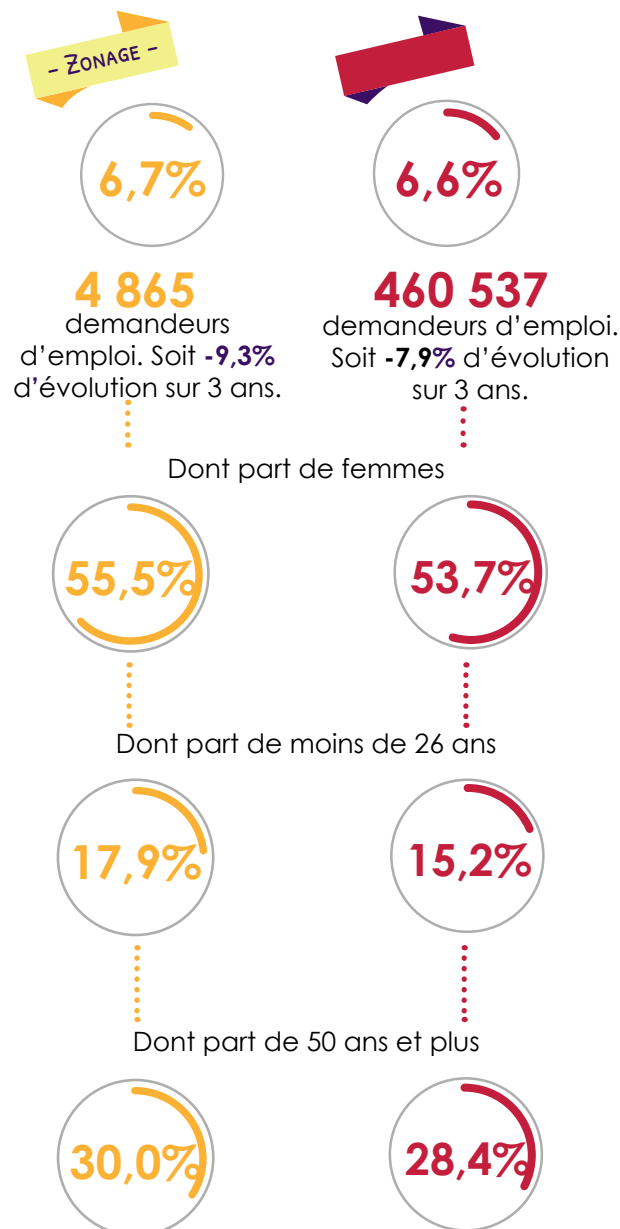
**TRATEL**, Transports routiers de fret interurbains.

# TRAVAIL

Au 3<sup>ème</sup> trimestre 2022, le **taux de chômage** de la zone d'emploi de Thouars est proche du taux néo-aquitain (6,7 % contre 6,6 % en région). On dénombre **plus de 4 850 demandeurs d'emploi** de catégories A, B et C dans le territoire. Ce nombre diminue fortement et plus rapidement qu'au niveau régional (-9,3 % contre -7,9 %). La part des inscrits de **moins de 26 ans** et celle des **50 ans et plus** sont supérieures à celles de Nouvelle-Aquitaine (respectivement trois points de plus et deux points de plus). Les demandeurs **peu ou pas diplômés** ainsi que ceux déclarant **au moins un frein périphérique à l'emploi** sont **surreprésentés** (respectivement 59 % et 40 % contre 45 % et 33 % en Nouvelle-Aquitaine). Ces derniers citent **l'exclusion numérique, l'état de santé, l'absence de moyens de transport** ou encore **l'absence de lien social et les difficultés pour lire, écrire et compter** comme **principales difficultés entravant leur retour à l'emploi**.



## TAUX DE CHÔMAGE DE LA ZONE D'EMPLOI (3<sup>ÈME</sup> TRIMESTRE 2022)





**Près de 21 000 déclarations préalables à l'embauche (DPAE)** ont été enregistrées en 2021 dans la zone d'emploi, soit 1,2 % des déclarations régionales. Ce volume est en diminution de 1 % par an mais cette baisse concerne uniquement les contrats de très courte durée (CDD < 1 mois). A l'inverse, les CDI sont en progression de + 8,6 % tout comme en Nouvelle-Aquitaine (+ 6,7 %). Ce territoire se caractérise par une part très élevée de contrats de très courte durée. En effet, huit contrats proposés sur dix concernent des CDD d'une durée inférieure à 1 mois. Le **commerce**, la **restauration**, la **construction** ou encore l'**hébergement** comptent parmi les secteurs qui recrutent le plus en CDI ou CDD de plus d'un mois.



**20 918**  
embauches

### NOMBRE D'EMBAUCHES

(hors intérim, agriculture et administration publique)

1,2 % des embauches régionales

20 918

1 807 505

Évolution annuelle moyenne entre 2017 et 2021 :

- 1,0 %

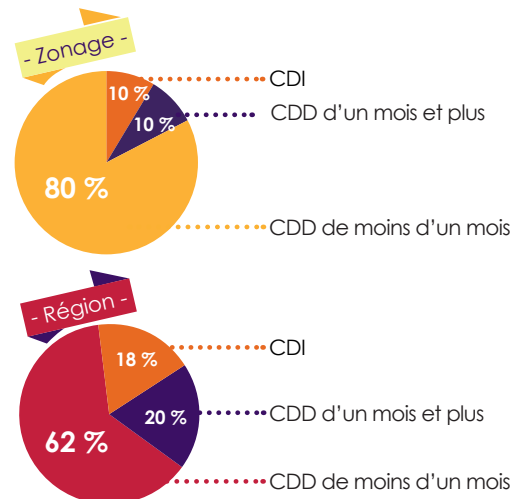
- 1,0 %

Nombre d'embauches hors contrats de moins d'un mois :

4 283

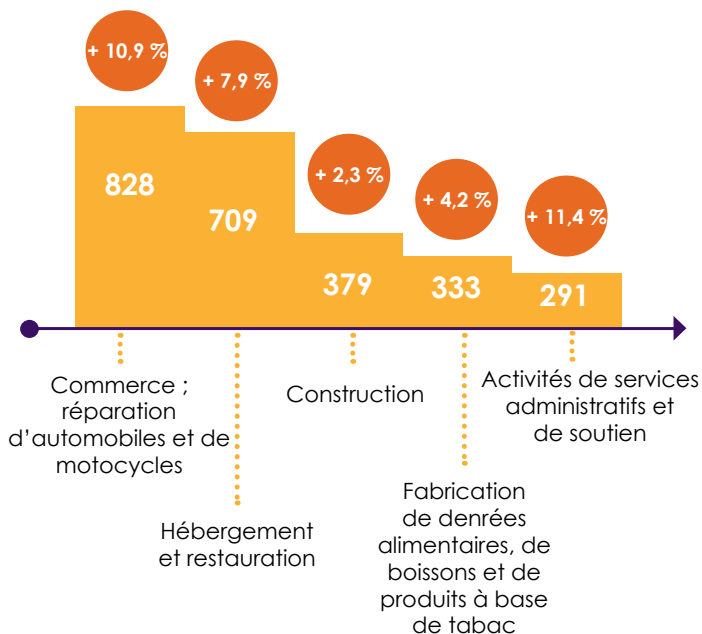
583 575

### RÉPARTITION DES EMBAUCHES SELON LE TYPE DE CONTRAT (DPAE)

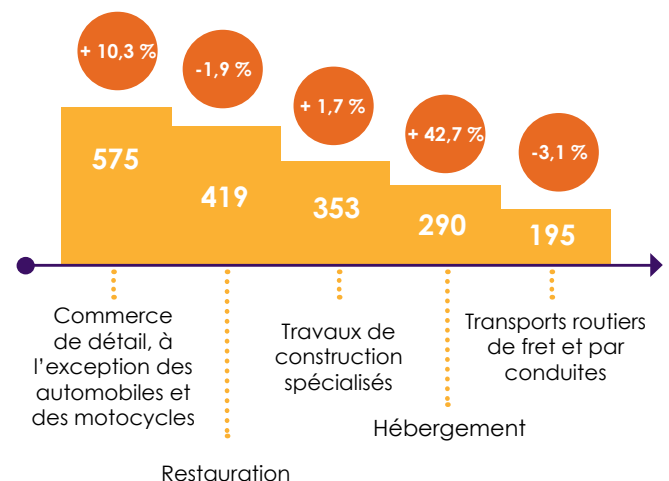


### LES 5 PRINCIPAUX SECTEURS D'EMBAUCHES EN CDI OU CDD D'UN MOIS ET PLUS

(en 38 secteurs regroupés)



### LES SECTEURS DÉTAILLÉS EN 129 SECTEURS



● Évolution annuelle moyenne entre 2017 et 2021  
● Nombre d'embauches en 2021





## PROJETS DE RECRUTEMENTS SELON L'ENQUÊTE BMO 2022

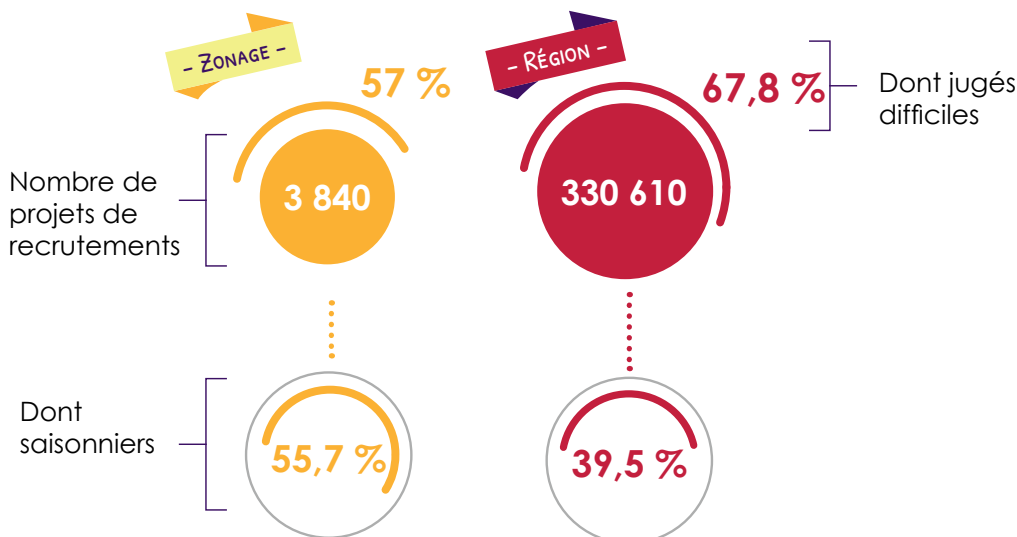
Bassins d'emploi de Thouars et de Loudun

Les projets sont donnés par bassin d'emploi uniquement, le périmètre n'est pas identique à celui de la zone d'emploi. Les bassins d'emploi de Thouars et de Loudun couvrent 98 communes, ce zonage est donc plus large que celui de la zone d'emploi de Thouars.

### BASSIN DE THOUARS ET DE LOUDUN

Nombre de projets de recrutements :

En 2022, près de **3 850 projets de recrutement** ont été exprimés par les entreprises des bassins d'emploi de Thouars et de Loudun. 57 % de ces projets ont été jugés difficiles par les employeurs, ce qui est inférieur à la moyenne régionale (68 %). En revanche, **56 % des projets sont saisonniers** contre 39 % en région. Ils concernent essentiellement des métiers de viticulteurs, arboriculteurs, agriculteurs ou encore d'employés de libre-service.



#### LES 10 PRINCIPALES FAMILLES DE MÉTIERS (225 postes)



Viticulteurs, arboriculteurs salariés

740

43,2%

100%



Agriculture salariés

520

48,1%

84,6%



Employés de libre service

370

10,8%

56,8%



Ouvriers non qualifiés du textile et du cuir

170

100%

88,2%



Ouvriers qualifiés des industries lourdes du bois et de la fabrication de papier-carton

130

100%

0%



Ouvriers non qualifiés des industries agro-alimentaires

110

100%

36,4%



Éleveurs salariés

100

70,0%

90,0%



Caissiers

100

0%

50,0%



Ouvriers non qualifiés des industries chimiques et plastiques

90

22,2%

0%



Aides-soignants

90

100%

66,7%

# FORMATION

A la rentrée 2021, **plus de 1 400 jeunes suivent une formation professionnelle ou technologique** sur le territoire dont 7 % en apprentissage. Les spécialités de formation qui forment le plus en voie scolaire sont le **paramédical, travail social** (41%), le **tertiaire de bureau** (12 %) et la **production alimentaire et culinaire** (10 %). L'apprentissage est davantage visé dans le **paramédical, travail social** (30%), le **commerce** (25 %) et la **production agricole** (17 %). Le diplôme d'état d'Infirmier, le diplôme d'état d'Aide-soignant et le bac techno Sciences et technologies du management et de la gestion (STMG) sont les formations les plus suivies.

## 1 414



effectifs total de jeunes dans la zone de Thouars-Loudun, **dont 7 % sont des apprentis.**

## 285



Jeunes en formation agricole, **soit 20 % de l'effectif total. 28 % d'entre eux sont en apprentissage.**

## LES PRINCIPALES SPÉCIALITÉS DE FORMATION DU TERRITOIRE

Par voie scolaire :

41 %

Paramédical  
- Travail social -  
Soins personnels

12 %

Tertiaire de bureau  
- Tertiaire spécialisé -  
Informatique

10 %

Production alimentaire -  
Production culinaire

8 %

Commerce -  
Distribution

7 %

Électricité -  
Électrotechnique -  
Électronique

5 %

Mécanique -  
Automatismes

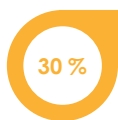
4 %

Nettoyage - Assainissement  
- Environnement - sécurité

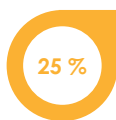
14 %

Autres

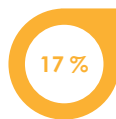
## Par apprentissage :



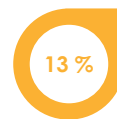
Paramédical -  
Travail social - Soins  
personnels



Commerce -  
Distribution



Production agricole et  
sylvicole - Élevage



Tertiaire de bureau  
- Tertiaire spécialisé -  
Informatique



Travail des métaux -  
Structure métalliques -  
Fonderie



Autres

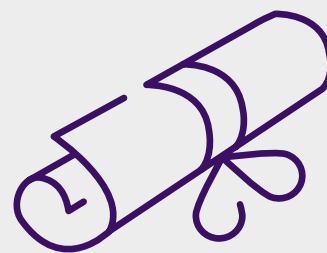
## TOP 3 DES FORMATIONS PAR DIPLÔME (SELON LES EFFECTIFS)

### NIVEAU 3

**101** DE AIDE SOIGNANT

**51** CAP ASSISTANT(E) TECHNIQUE EN MILIEUX FAMILIAL ET COLLECTIF

**25** CAPA SERVICES AUX PERSONNES ET VENTE EN ESPACE RURAL



### NIVEAU 4

**74** BTN SCIENCES ET TECHNOLOGIES DU MANAGEMENT ET DE LA GESTION (STMG)

**63** BAC TECHNO ST2S SCIENCES ET TECHNOLOGIES DE LA SANTE ET DU SOCIAL

**59** BAC PRO AGRI TECHNICIEN CONSEIL VENTE EN ALIMENTATION SPE PRODUITS ALIMENTAIRES

### NIVEAU 5

**31** BTS SERVICES INFORMATIQUES AUX ORGANISATIONS

**31** BTS SUPPORT A L'ACTION MANAGERIALE

**17** BTS CONCEPTION DES PROCESSUS DE REALISATION DE PRODUITS OPTION B PRODUCTION SERIELLE

### NIVEAUX 6 ET +

**197** DE INFIRMIER

# Créez le portrait de territoire emploi-formation qui vous intéresse !

sur plusieurs échelons d'analyse :  
région Nouvelle-Aquitaine, départements,  
zones d'emploi, intercommunalités, communes...

## Choisissez votre territoire et consultez :

- l'évolution de votre population,
- la répartition des emplois par grandes familles de métiers,
- l'évolution par catégories sociales,
- les embauches par secteurs d'activités,
- la formation scolaire et en apprentissage.

**CMonMétier | CMonTerritoire**

Suivez-nous ! @capmetiers



### Siège social

Centre régional Vincent Merle  
102 av. de Canéjan  
33600 Pessac

### Site La Rochelle

88 rue de Bel-Air  
17000 La Rochelle

### Site Limoges

13 cours Jourdan  
87000 Limoges

### Site Poitiers

Tour Toumaï  
60 bd du Grand Cerf  
86000 Poitiers