

MÉTIERS DE LA FORMATION CONTINUE

Animation et ingénierie de formation
Conseil et accompagnement professionnel
Ressources humaines

Sélection de
certifications professionnelles

Ce document recense les certifications professionnelles préparées en Nouvelle-Aquitaine et en France relatives aux **métiers de la formation** (animation et ingénierie), aux **métiers du conseil** et **accompagnement professionnel** et des **ressources humaines**.

Il propose une sélection de certifications professionnelles enregistrées au Répertoire national de la formation professionnelle (RNCP) ou au répertoire spécifique (RS).

Les certifications y sont classées par métier :

- Métiers de la formation
- Métiers de l'orientation / insertion professionnelle / emploi
- Métiers des Ressources Humaines et de la formation en entreprise

puis par niveau de formation (nouvelle nomenclature) :

- Niveau 7 (Bac+5) : Master et autres titres ou diplômes classés à ce niveau
- Niveau 6 (Bac+3) : Licence professionnelle et autres titres ou diplômes classés à ce niveau
- Niveau 5 (Bac +2) : Titres professionnels et autres titres ou diplômes classés à ce niveau

Les Certificats de Qualification Professionnelle - CQP - et certifications enregistrées au répertoire spécifique figurent, pour chacune des catégories de métiers, dans « certifications sans niveaux ».

Pour chaque certification est indiqué le ministère ou l'organisme certificateur qui l'a créée, avec un lien direct pour en connaître la **description dans le RNCP ou le répertoire spécifique**. Lorsque la certification est délivrée en Nouvelle-Aquitaine, consulter le site **CMaFormation** de Cap Métiers pour consulter l'offre de formation correspondante.

Ce catalogue a été établi sur la base d'une recherche arrêtée au **27 juin 2023** dans les répertoires nationaux (RNCP et répertoire spécifique : voir encadré), à partir des codes ROME (Répertoire Opérationnel des Métiers et des Emplois) suivants :

- **Formation professionnelle** (code K2111)
- **Conseil en formation** (K2101)
- **Coordination pédagogique** (K2102)
- **Conseil en emploi et insertion professionnelle** (code K1801)
- **Orientation scolaire et professionnelle** (code K2112)
- **Développement des ressources humaines** (code M1502)

Les organismes qui constateraient l'absence de leur certification inscrite au RNCP ou au Répertoire spécifique dans les domaines couverts par ce catalogue sont invités à nous les signaler à l'adresse mail suivante : **virginie.chalumeau@cap-metiers.pro**.





Une certification professionnelle est un diplôme ou titre à finalité professionnelle ou un certificat de qualification professionnelle (CQP) remis à une personne pour attester de sa qualification. Ses conditions de préparation (par la formation ou la VAE) et de délivrance sont définies par les **organismes certificateurs** qui l'ont créée : ministères (au nom de l'Etat), branches professionnelles (ex les CQP), organismes de formation et universités, entreprises...

La reconnaissance nationale des certifications professionnelles s'effectue via leur enregistrement au RNCP (Répertoire National des Certifications Professionnelles) où figurent les blocs de compétences qui les composent.

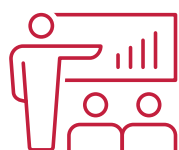
Un répertoire spécifique a été créé à côté du RNCP pour recenser des certifications et habilitations correspondant à des compétences complémentaires exercées en situation professionnelle

En savoir plus :

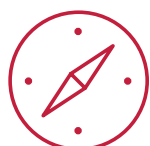
-  Fiche technique juridique Certifications professionnelles et répertoires nationaux.
-  Site L'espace officiel de la certification professionnelle.



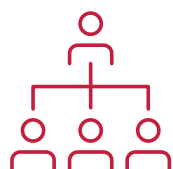
SOMMAIRE



Métiers de la formation..... 4



**Métiers de l'orientation,
insertion professionnelle, emploi 10**



**Métiers des ressources humaines
et de la formation en entreprise.....12**



Métiers de la formation



CERTIFICATIONS EN NOUVELLE-AQUITAINE

Retrouvez toutes les formations préparatoires
aux formations ci-dessous sur notre site :

CMaFormation-na.fr



↳ **MASTER Métiers de l'Enseignement, de l'Education et de la Formation (MEEF), pratiques et ingénierie de la formation - RNCP 31854**

NIVEAU 7

- UNIVERSITE DE POITIERS - INSPE Académie de Poitiers
- UNIVERSITE DE LIMOGES - INSPE Académie de Limoges
- UNIVERSITE DE BORDEAUX - INSPE Académie de Bordeaux

Cette certification est également préparée hors Nouvelle-Aquitaine par 37 universités (voir la liste dans la fiche RNCP).

↳ **MASTER Sciences de l'Education - RNCP 31849**

NIVEAU 7

- UNIVERSITE DE BORDEAUX
- UNIVERSITE DE LIMOGES

Cette certification est également préparée hors Nouvelle-Aquitaine par 27 universités ou organismes (voir la liste dans la fiche RNCP).

↳ **Responsable projets et ingénierie en formation - RNCP 25508**

NIVEAU 6

- GIP FCIP AQUITAINE - Centre Académique de Formation Continue (CAFOC) Bordeaux - CMaFormation

Cette certification est également préparée hors Nouvelle-Aquitaine par le GIP Formavie de Montpellier et le GIP FCIP de Toulouse

↳ **Responsable de projets de formation - RNCP 36210**

NIVEAU 6

- CONSERVATOIRE NATIONAL DES ARTS ET METIERS (CNAM)

(voir liste des centres en région)

↳ **Licence Sciences de l'Education - RNCP 24461**

NIVEAU 6

- UNIVERSITE DE LIMOGES
- UNIVERSITE DE BORDEAUX

Cette certification est également préparée hors Nouvelle-Aquitaine par 27 universités ou organismes (voir la liste dans la fiche RNCP)



Licence Professionnelle Gestion et accompagnement de projets pédagogiques - RNCP 30071

NIVEAU 6

- UNIVERSITE DE LIMOGES

Cette certification est également préparée hors Nouvelle-Aquitaine par 6 universités ou organismes (voir la liste dans la fiche RNCP)

Titre Professionnel Formateur(trice) professionnel(le) d'adultes - RNCP 37275

NIVEAU 5

- MINISTERE DU TRAVAIL DE L'EMPLOI ET DE L'INSERTION

Plusieurs centres agréés en région - voir la liste sur **CMaFormation**



CERTIFICATIONS HORS RÉGION

MASTER Psychologie de l'Education et de la Formation - RNCP 32143

NIVEAU 7

- UNIVERSITE DE PICARDIE JULES VERNE - AMIENS
- UNIVERSITE D'ANGERS
- UNIVERSITE DE RENNES 2 - HAUTE BRETAGNE
- UNIVERSITE JEAN JAURES - TOULOUSE 2
- UNIVERSITE LUMIERE - LYON 2 A et L LUMIERE
- UNIVERSITE DE PARIS CITE

Formateur(trice)s d'enseignants, de formateurs et de cadres pédagogiques RNCP 37175

NIVEAU 7

- SECRETARIAT GENERAL DE L'ENSEIGNEMENT CATHOLIQUE (SGEC)

Diplôme d'Université Expert(e) en politiques de formation - RNCP 35102

NIVEAU 7

- UNIVERSITE PARIS DAUPHINE

Chargé de projets de formation et d'enseignement - RNCP 36663

NIVEAU 7

- LUCEO

Coordinateur opérationnel dans des établissements éducatifs scolaires et/ou de formation -RNCP 35554

NIVEAU 7

- SECRETARIAT GENERAL DE L'ENSEIGNEMENT CATHOLIQUE (SGEC)
- COLLEGE EMPLOYEUR



Diplôme d'Université Responsable en ingénierie de formation - RNCP 36592

NIVEAU 6

- UNIVERSITE PANTHEON SORBONNE PARIS I

Responsable d'ingénierie pédagogique - RNCP 36652

NIVEAU 6

- OPEN CLASS ROOM

Coordinateur(trice)-responsable de formation d'établissement privé d'enseignement et de formation professionnels - RNCP 23684

NIVEAU 6

- UNION NATIONALE RURALE D'EDUCATION ET DE PROMOTION (UNREP) - PANTIN

Responsable formation et développement des compétences - RNCP 36145

NIVEAU 6

- ASSOCIATION CENTRE D'ETUDES SUPERIEURES INDUSTRIELLES (CESI)

Responsable de formation (DURF) - RNCP 36215

NIVEAU 6

- UNIVERSITE DE TOULOUSE 2
- UNIVERSITE AVIGNON
- UNIVERSITE DE LORRAINE

Responsable de dispositifs de formation - RNCP 36645

NIVEAU 6

- GIP FORM CONTINUE INSERT PROF EXPERIENCE

Moniteur(trice) de formations alternées - RNCP 34930

NIVEAU 6

- ASS NAT FORMATION ET RECHER POUR ALTERNA

Diplôme d'Université Conseiller(e) en formation - RNCP 32062

NIVEAU 6

- UNIVERSITE LE HAVRE NORMANDIE

Conseiller(e) en formation - RNCP 31988

NIVEAU 6

- MINISTERE DES ARMEES



Licence professionnelle Métiers du Conseil et de la formation des adultes RNCP 35820

NIVEAU 6

- MINISTERE DE L'ENSEIGNEMENT SUPERIEUR ET DE LA RECHERCHE
- UNIVERSITE DE LILLE
- UNIVERSITE PARIS NANTERRE

Diplôme d'Université Formateur(trice) d'adultes (DUFA) – RNCP 36202

NIVEAU 5

- UNIVERSITE DE LILLE
- UNIVERSITE D'AVIGNON ET DES PAYS DU VAUCLUSE
- UNIVERSITE DE NOUVELLE CALEDONIE
- UNIVERSITE JEAN JAURES TOULOUSE II

Formateur(trice) - RNCP 34971

NIVEAU 5

- SIPCA

DEUST Métiers de formateurs - RNCP 2907

NIVEAU 5

- MINISTERE DE L'ENSEIGNEMENT SUPERIEUR ET DE LA RECHERCHE

Formateur animateur - RNCP 36613

NIVEAU 4

- AFTRAL

Diplôme d'Université Formateur d'adultes - RNCP 36749

NIVEAU 5

- UNIVERSITE DE PARIS VIII PARIS VINCENNES

Formateur en insertion professionnelle - RNCP 37125

NIVEAU 5

- MINISTERE DES ARMEES



CERTIFICATIONS SANS NIVEAU

HABILITATION/CERTIFICATION (RÉPERTOIRE SPÉCIFIQUE)

Animer une formation en situation professionnelle - RS5846

- MANITUDE

Animation d'une formation - RS 6012

- LVSN

Concevoir et animer une action de formation - RS5131

- FORENTEM

Concevoir et animer des formations - RS5892

- GERESO et Institut de communication appliquée pour la réussite des entreprises

Conception, animation et évaluation d'une action de formation - RS5008

- ISFORM

Conception et animation d'une action de formation - RS5132

- EXCELLENS FORMATION

Conduire une action de formation - RS6261

- SIPCA

Construire et animer une offre de formation professionnelle d'adultes (CP FFP) - RS5796

- MARIJUL RH

Concevoir et animer une formation avec une pédagogie active - RS5389

- MMC FORMATIONS

Professionnaliser et enrichir ses pratiques de formateur en contexte de formation hybride - RS 6047

- UNOW51

Mettre en œuvre une pédagogie digitale et multimodale - RS5902

- DIGITAL TRAINER



 **Conception et animation d'une formation en présentiel et à distance - RS5479**

- ECP FORMATIONS

 **Conception et production de ressources e-learning - RS5518**

- INSTITUT SUPERIEUR DES TECHNOLOGIES DE LA FORMATION

 **Adapter une formation aux modalités distancielles - RS6327**

- FORMALISA - FORMALISA Institut

 **Conception de formation multimodale - RS6321**

- AKOR CONSULTING

 **Conception et promotion d'une offre de formation digitalisée - RS5135**

- WEBMARKETING & CO'M

 **Digitaliser et animer une offre de formation (CP FFP) - RS6025**

- MARIJUL RH

 **Gestion d'un projet digital learning - RS5845**

- INSTITUT SUPERIEUR DES TECHNOLOGUES DE LA FORMATION

 **Conduire un projet d'ingénierie de certification professionnelle - RS5302**

- CO & SENS PARIS ; CO ET SENS

 **Accompagner l'apprendre à apprendre - RS5269**

- GIP FORMATION CONTINUE ET INSERTION PROF - PARIS 19

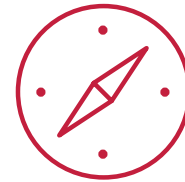
 **Création et développement d'une activité de formation - RS5134**

- WEBMARKETING & CO'M

 **Former dans le cadre d'une AFEST - RS6263**

- ECP FORMATIONS





Métiers de l'orientation, insertion professionnelle et emploi

CERTIFICATIONS EN NOUVELLE-AQUITAINE

 **Licence professionnelle Intervention sociale : accompagnement social - RNCP 30078 - Mention emploi-formation-insertion**

NIVEAU 6

- UNIVERSITE DE BORDEAUX **CMaFormation**

 **Titre Professionnel Conseiller(ère) en insertion professionnelle - RNCP 37274**

NIVEAU 5

- AFORMAC LIMOGES OSENGO **CMaFormation**
- AFIB 2 - IFPA MERIGNAC **CMaFormation**
- CFP CHAMPEVINEL - ANTENNE CFA

 **Licence Professionnelle - Intervention sociale : insertion et réinsertion sociale et professionnelle - RNCP 30080**

NIVEAU 6

- Certification préparée par le CNAM (dont Niort) et 9 universités (dont Bordeaux) (voir la liste dans la fiche RNCP)

CERTIFICATIONS HORS RÉGION

 **Consultant(e) en recrutement et travail temporaire - RNCP 34250**

NIVEAU 6

- LA COMPAGNIE DE FORMATION – PIGIER

 **Chargé de projets handicap, travail et inclusion - RNCP 34361**

NIVEAU 6

- COLLEGE COOPERATIF EN BRETAGNE

 **Conseiller(ère) en parcours VAE et AFEST - RNCP 35259**

NIVEAU 6

- INSTITUT RESSOURCES INTERVENTION SOCIALE (IRIS)



Conseiller(ère) emploi formation insertion - RNCP 34789

NIVEAU 5

- GIP FORMAVIE MONTPELLIER
- GIP FCIP ALSACE

Chargé(e) d'accompagnement individuel et collectif en insertion socio-professionnelle RNCP 37620

NIVEAU 5

- ODILE PAVIET SALOMON CONSEIL (OPS Conseil)

Formateur accompagnateur en insertion professionnelle - RNCP 36014

NIVEAU 5

- CHAMBRE DE COMMERCE ET D'INDUSTRIE METROPOLITAINE ROUEN

Conseiller(e) en transition professionnelle - RNCP 35635

NIVEAU 5

- MINISTERE DES ARMEES

Conseiller emploi et évolution professionnelle - RNCP36907

NIVEAU 5

- OPEN CLASSROOM

CERTIFICATIONS SANS NIVEAU

HABILITATION/CERTIFICATION (RÉPERTOIRE SPÉCIFIQUE)

Accompagner les personnes dans leur orientation, leur insertion, leur évolution professionnelle avec la démarche éducative expérientielle ADVP - RS6008

- LE PATIO

Pilote des Parcours d'Insertion/ Méthode MAPPI - RS5939

- B2C PROJET

Accompagnement VAE - CP FFP - RS5907

- APC

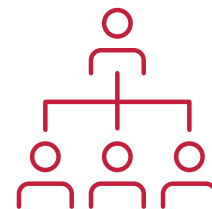
Pratique du bilan de compétences (CP FFP) - RS5904

- ACTIONS PERSPECTIVES ET COMPETENCES

Professionaliser la pratique du bilan de compétences - RS6124

- STEPHANE VAITI





Métiers des ressources humaines et de la formation en entreprise

CERTIFICATIONS EN NOUVELLE-AQUITAINE

MASTER Gestion des ressources humaines - RNCP 35912

NIVEAU 7

- UNIVERSITE DE POITIERS
- UNIVERSITE DE BORDEAUX

Cette certification est également préparée hors Nouvelle-Aquitaine par 34 universités (voir la liste dans la fiche RNCP)

Manager des ressources humaines - RNCP 36666

NIVEAU 7

- CENTRE D'ÉTUDES EUROPÉEN DU SUD-OUEST (Bordeaux)

Manager des ressources humaines - RNCP 36986

NIVEAU 7

- TALIS COMPÉTENCES & CERTIFICATIONS

Manager du développement des ressources humaines - RNCP 34298

NIVEAU 7

- CESI (voir liste des centres en région)

Licence Professionnelle Métiers de la GRH : formation, compétences et emploi RNCP 29805

NIVEAU 6

- UNIVERSITE DE BORDEAUX

Cette certification est également préparée hors Nouvelle-Aquitaine par 20 universités ou organismes (voir la liste dans la fiche RNCP)

BUT Gestion des entreprises et des administrations : gestion et pilotage des ressources humaines - RNCP 35376

NIVEAU 6

- UNIVERSITE DE POITIERS
- UNIVERSITE DE LIMOGES
- UNIVERSITE DE BORDEAUX

Cette certification est également préparée hors Nouvelle-Aquitaine par une soixantaine d'universités (voir la liste dans la fiche RNCP)



Responsable ressources humaines - RNCP 16889

NIVEAU 6

- CESI **CMaFormation** (voir liste des centres en région)

Responsable ressources humaines - RNCP 36131

NIVEAU 6

- CNAM Nouvelle-Aquitaine **CMaFormation**

Responsable ressources humaines - RNCP 37010

NIVEAU 6

INSTITUT DE FORMATION COMMERCIALE PERMANENTE (Bordeaux / Bègles)

Chargé des ressources humaines - RNCP 35878

NIVEAU 6

- SUP DES RH - voir la liste des centres en région

Gestionnaire des ressources humaines - RNCP 34710

NIVEAU 6

- LA COMPAGNIE DE FORMATION - PIGIER **CMaFormation**

Gestionnaire des ressources humaines - RNCP 36066

NIVEAU 5

- ASSOCIATION POUR LA GESTION DE 3IL (Limoges)

Titre Professionnel Assistant(e) ressources humaines - RNCP 35030

NIVEAU 5

- MINISTÈRE DU TRAVAIL DE L'EMPLOI ET DE L'INSERTION
Plusieurs centres agréés en région - voir la liste sur **CMaFormation**

CERTIFICATIONS SANS NIVEAU

HABILITATION/CERTIFICATION (RÉPERTOIRE SPÉCIFIQUE)

Création d'une formation interne (CCPI) - RS6035

- UNION INTER SECTEURS PAPIERS CARTONS POUR LE DIALOGUE INGÉNIERIE, CPNEF INTER-SECTEURS PAPIERS CARTONS ET COMMISSION PARITAIRE NATIONALE DE L'EMPLOI DE LA MÉTALLURGIE

Exercer la mission de formateur en entreprise (Certificat de Compétences en Entreprise CCE) - RS5365

- CCI FRANCE



Exercer le rôle de tuteur en entreprise (Certificat de Compétences en Entreprise - CCE) RS5368

- CCI FRANCE

CCP tutorat en entreprise (CCPI) - RS5949

- UNION INDUSTRIES MÉTALLURGIQUES MINIÈRES, CPNEF INTER-SECTEURS PAPIERS CARTONS ET COMMISSION PARITAIRE NATIONALE DE L'EMPLOI DE LA MÉTALLURGIE

Certification relative aux compétences de maître d'apprentissage / tuteur - RS5515

- MINISTÈRE DU TRAVAIL DE L'EMPLOI ET DE L'INSERTION

Mettre en oeuvre et réussir une AFEST - RS5309

- LNF - LES NOUVELLES FORMATIONS

Concevoir et piloter un projet d'apprentissage en situation de travail - RS5227

- PRODEFI

Accompagnement des apprentissages et de la formation en situation de travail RS5525

- C-CAMPUS



UNE MISE À JOUR À APPORTER ?

Contactez-nous : redaction@cap-metiers.pro
en mettant en objet du mail
" Métiers de la formation continue "





Siège social
Centre régional Vincent Merle
102 avenue de Canéjan
33600 Pessac

Site La Rochelle
88 rue de Bel-Air
17000 La Rochelle

Site Limoges
13 cours Jourdan
87000 Limoges

Site Poitiers
Tour Toumai
60 bd du Grand Cerf
86000 Poitiers

cap-metiers.pro

Suivez-nous ! @capmetiers

